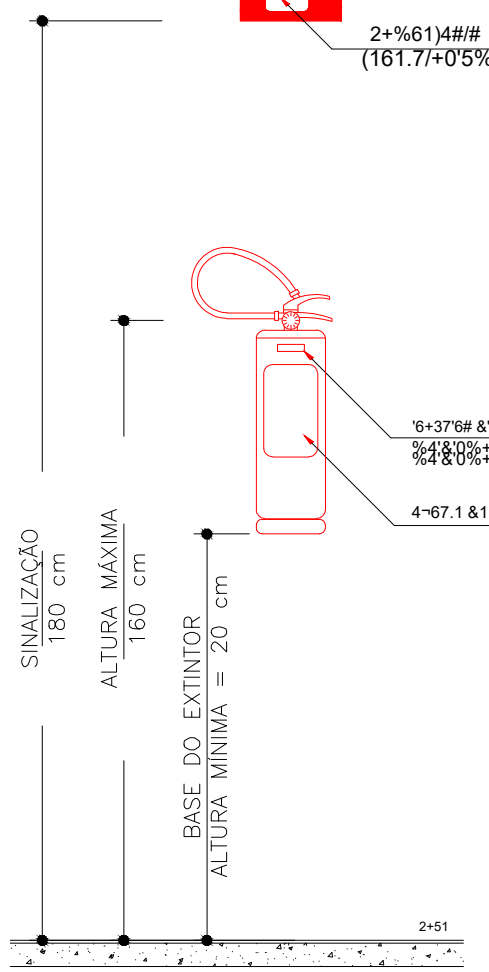
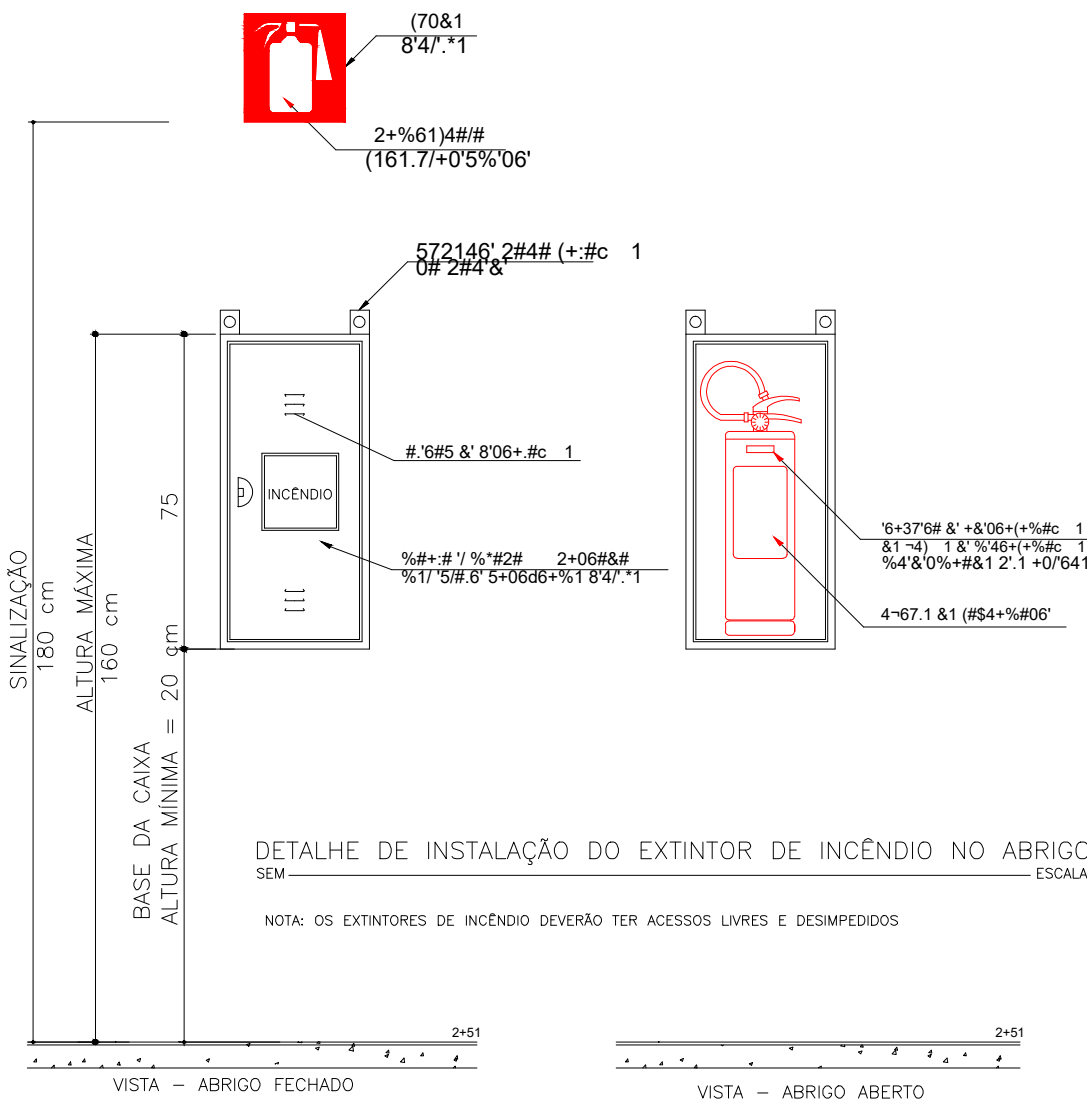


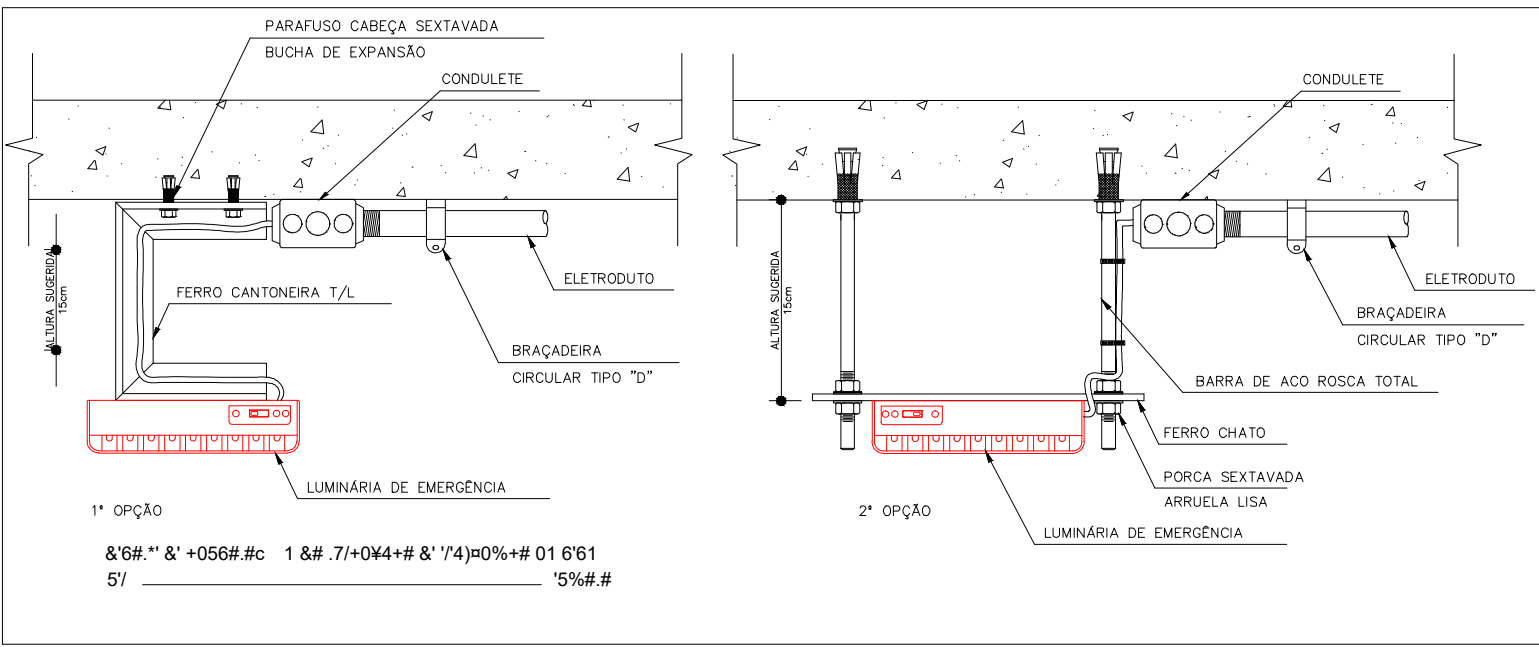
016#
(#) # 54 2+068# 01 2+51 515 15 18+06145 0#5
015 15#4+5 75+ 18+15 28# 18+06145 0#5
5+0# 1+0# 1 8+6+5# 8# 54 1%1.1%#8# 1
016# 05 1#5 81 2+4#
SINALIZAÇÕES VERTICAL E HORIZONTAL
SEM ESC.



DETALHE DE INSTALAÇÃO DO EXTINTOR DE INCÊNDIO
SEM ESCALA
NOTA: OS EXTINTORES DE INCÊNDIO DEVERÃO TER ACESSOS LIVRES E DESIMPEDIDOS



DETALHE DE INSTALAÇÃO DO EXTINTOR DE INCÊNDIO NO ABRIGO
SEM ESCALA
NOTA: OS EXTINTORES DE INCÊNDIO DEVERÃO TER ACESSOS LIVRES E DESIMPEDIDOS



1ª OPÇÃO
816# 1 8+056# 1 8# 7+0#4+8 1 74#0%+01 6#1
5/ 5# #
2ª OPÇÃO
LUMINÁRIA DE EMERGÊNCIA

E.2 QUADRO INFORMATIVO - MEDIDAS DE SEGURANÇA

QUADRO INFORMATIVO MEDIDAS DE SEGURANÇA

.)+5#c 1

NORMA ADOTADA PARA DEFINIÇÃO DE MEDIDAS
6#5\$ #

5+67#c 1 8# 18+ (+%#)c 1

1/8+ & 5' 5')74#0c#

REFERÊNCIAS NORMATIVAS E OBSERVAÇÕES

54+)%# 8' 1+0%#08+1

5#+ & 1'74#0%+ #

+7/+0#c 1 8' 1'74#0%+ #

5+0# 1+0#c 1 8' 1'74#0%+ #

16+06145

EGPVTONG FG OCVSTKOKU FG CEDDOGPV G TGXGUVKOPVQ

CLASSIFICAÇÃO DE OCUPAÇÃO E CARGA DE INCÊNDIO

4721

1%72#c 1

8+8+5 1

8'5'4+c 1 1'1/2.1

1,1#5

5'4+6'4+15

5'4+6'4+15

4'56#74#06

1 8' 1'56#5 5' 2# 1

4'56#74#06

#65' 1' 1 .#5

DETALHE 06

167\$/d@2' (6,1\$/=d@2

Piso Acabado

ACIMA DA PORTA

NA PAREDE

NO TETO

CARACTERÍSTICAS DO SISTEMA DE SINALIZAÇÃO UTILIZADA					
%XFKIQ	2NCEC	&KOGPUJGU Z	&KUV /hZKOC	3WCVPKFCFG	2QUKniQ
5		Z OO	O	02	FIXADA NA PAREDE COM A BASE DA PLACA SITUADA A 1.8M DO PISO ACABADO.
5		Z OO	O	06	FIXADA NA PAREDE COM A BASE DA PLACA SITUADA A 1.8M DO PISO ACABADO.
5		Z OO	O	02	FIXADA NA PAREDE COM A BASE DA PLACA SITUADA A 1.8M DO PISO ACABADO.
5		Z OO	O	01	FIXADA NA PAREDE COM A BASE DA PLACA SITUADA A 1.8M DO PISO ACABADO.
5		Z OO	O	04	FIXADA NA PAREDE COM A BASE DA PLACA SITUADA A 1.8M DO PISO ACABADO.
5		Z OO	O	05	FIXADA NA PAREDE COM A BASE DA PLACA SITUADA A 1.8M DO PISO ACABADO.
5		OO	O	02	FIXADA NA PAREDE COM A BASE DA PLACA SITUADA A 1.8M DO PISO ACABADO.
5		OO	O	06	CJEPCTR QNGFOO TCEKHTG8

<p>(675 (1),854-2 (67E 278\$ 26 6(18,17(6 6.67(08 1 3527(6-2 82175\$ 18C1,26</p> <p>5,5\$ 1,18C1,2 65,38' 1 (0(5°C18,5 /80,185-2 1 (0(5°C18,5 6,15/54-2 1 (0(5°C18,5 EXTINTORES controle de materiais de acabamento e revestimento</p> <p>(1),854-2 (0 (6758785\$ 1 &21&5(72 (0 &562 1 (0(5°C18,5 LIGUE:193 - CORPO DE BOMBEIROS 1,18' 32/E&5 0,1735</p> <p>PLACA M1 (2X)- DETALHE 01</p>					
/		Z OO	O	01	FIXADA NA PAREDE COM A BASE DA PLACA SITUADA A 1.8M DO PISO ACABADO.
1		1000x1000mm	---	02	Fixada junto ao piso pintura de solo
/		Z OO	O	02	FIXADA NA PAREDE COM A BASE DA PLACA SITUADA A 1.8M DO PISO ACABADO.
2		//	O	02	FIXADA NA PAREDE COM A BASE DA PLACA SITUADA A 1.8M DO PISO ACABADO.

INFORMAÇÕES SOBRE OS SISTEMAS

16+06145	CONFORME ESPECIFICAÇÕES DA IT - 16 A UNIDADE EXTINTORA DEVERÁ SER FIXADA A UMA ALTURA EQUIVALENTE A 1,60M O SUPORTE DE FIXAÇÃO DEVERÁ RESISTIR TRÊS XGIGU Q RGUQ FQ GZVKPVQT
5# '/4)±0%+ #	CONFORME ESPECIFICAÇÕES DA IT - 08 TODAS AS SAÍDAS DE EMERGÊNCIA DEVERÃO SER DESOBRSTUIDAS, E DE FACIL ACESSO. AS ESCADAS DEVERÃO APRESENTAR SUPERFÍCIES ANTI-DERRAPANTES. OS CORRIMÕES DEVERÃO SER FIXADOS A 0,90M OS GUARDA CORPO INTERNOS DA EDIFICAÇÃO DEVERÃO POSSUIR ALTURA MÍNIMA DE 1,10M E OS EXTERNOS 1,30M QIVUG NCWS C FGTCOR CF OE QOKPso QP UQFCVUCHC TCVUQ QITGXGF UQIOKTQE U1 HKZCFQU
+7/+0#c 1 '/4)±0%+ #	A ILUMINAÇÃO DE EMERGENCIA DEVERÁ ATENDER AO SEGUINTE: SER LUMINÁRIA EQUIPADA COM BATERIA PRÓPRIA AUTO-RECARREGÁVEL,TENDO AUTONOMIA,PARA NO MÍNIMO UMA HORA. SER EQUIPADA COM LÂMPADA FLUORESCENTE DE 15W/127V. 1'0+/1 OBS: ALTURA DE INSTALAÇÃO INFORMADA EM PRANCHAS

.)'0&#

EXTINTOR DE PÓ ABC

PONTO DE LUZ DE EMERGÊNCIA COM
UKPCNKiCniQ FG UCsFC

PONTO DE LUZ DE EMERGÊNCIA

4QVC (WIC TQVC FG HWIC

RESUMO GERAL EQUIPAMENTOS TOTAL		
LEGENDA	QUANTIDADE	(63(8,)&\$d-2
	06	Extintor ABC-(3A 40 BC)6 Kg
	25	OXPLQDomR GH (PHUJQFLD

OS CORRIMÕES DEVEM ATENDER AOS SEGUINTE REQUISITOS:

A) SEREM OBRIGATORIAMENTE COLOCADOS DE AMBOS OS LADOS DA ESCADA:

\$ 547%105647+815 & (14/# # 24/+6+4 1%106+071 5%144)#/061 #15 #11

LONGO DO CORRIMENTO;

016#5

%#4#%#64'56+5#5 & 1 5+56/# #&16#&1

8'8' 54' %105647+815 %11 /#64+ #, +0%1/5756+8' 1' 4'5+56'06' #1 (1)1

8'8' 64 2+515 #06+&44#2#06'5

B) DEVEM TER LANCES MÍNIMOS DE 3 DEGRAUS E POSSUIR LARGURA E ALTURA

70+1(4'5' 1/61&# # 57# 1'0'05

C) O CÁLCULO DO DESENVOLVIMENTO DEVE LEVAR EM CONTA O SEGUINTE:

- ESPELHO : TER ALTURA (E) ENTRE 16 E 18 CM

- PISO : TER LARGURA (P) DIMENSIONADA PELA FORMULA:

EO 1'2 EO

NOTAS

1-TODAS AS SAÍDAS DE EMERGÊNCIA, TAIS COMO ESCADAS, PATAMARES, BALCÕES, RAMPAS, ETC

2-OS CORRIMÕES DEVEM SER COLOCADOS DE AMBOS OS LADOS DA ESCADA

3-OS GUARDA-CORPOS DEVEM SER COLOCADOS DE AMBOS OS LADOS DA ESCADA

4-OS GUARDA-CORPOS DEVEM TER LANCES MÍNIMOS DE 3 DEGRAUS E POSSUIR LARGURA E ALTURA

5-OS GUARDA-CORPOS DEVEM TER LANCES MÍNIMOS DE 3 DEGRAUS E POSSUIR LARGURA E ALTURA

6-OS GUARDA-CORPOS DEVEM TER LANCES MÍNIMOS DE 3 DEGRAUS E POSSUIR LARGURA E ALTURA

7-OS GUARDA-CORPOS DEVEM TER LANCES MÍNIMOS DE 3 DEGRAUS E POSSUIR LARGURA E ALTURA

8-OS GUARDA-CORPOS DEVEM TER LANCES MÍNIMOS DE 3 DEGRAUS E POSSUIR LARGURA E ALTURA

9-OS GUARDA-CORPOS DEVEM TER LANCES MÍNIMOS DE 3 DEGRAUS E POSSUIR LARGURA E ALTURA

10-OS GUARDA-CORPOS DEVEM TER LANCES MÍNIMOS DE 3 DEGRAUS E POSSUIR LARGURA E ALTURA

11-OS GUARDA-CORPOS DEVEM TER LANCES MÍNIMOS DE 3 DEGRAUS E POSSUIR LARGURA E ALTURA

12-OS GUARDA-CORPOS DEVEM TER LANCES MÍNIMOS DE 3 DEGRAUS E POSSUIR LARGURA E ALTURA

13-OS GUARDA-CORPOS DEVEM TER LANCES MÍNIMOS DE 3 DEGRAUS E POSSUIR LARGURA E ALTURA